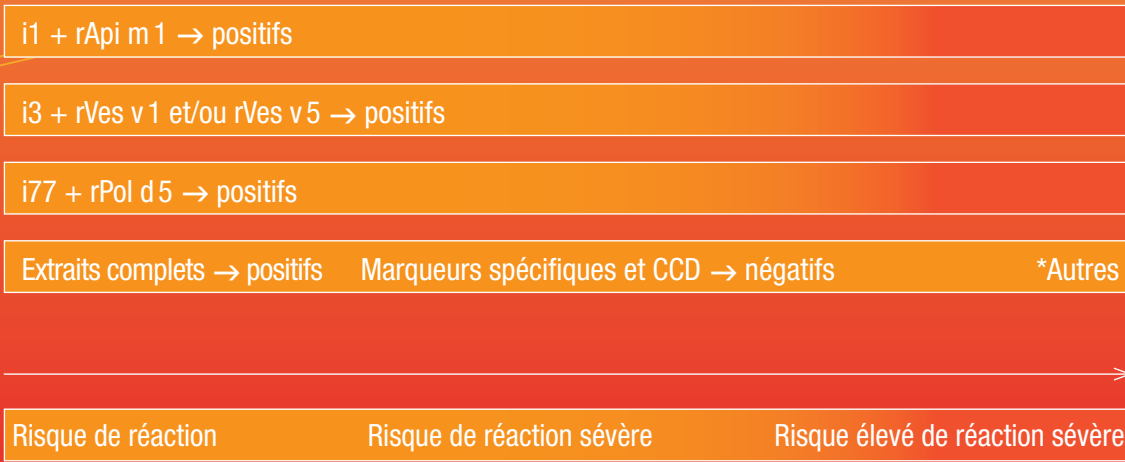


Les extraits complets comme les composants recombinants sont nécessaires pour une évaluation précise du patient



*Le risque peut être dû à des marqueurs spécifiques d'espèce autres/inconnus.

i1 ABEILLE	rApi m 1 – Phospholipase A2 ABEILLE	rVes v 1 – Phospholipase A1 GUÊPE COMMUNE	rVes v 5 – Antigène 5 GUÊPE COMMUNE	rPol d 5 –Antigène 5 GUÊPE POLISTE
i3 GUÊPE COMMUNE	– Associé à des réactions cliniques à l'abeille	– Associé à des réactions cliniques aux guêpes	– Associé à des réactions cliniques aux guêpes	– Associé à des réactions cliniques aux guêpes, particulièrement la guêpe commune
i77 GUÊPE POLISTE	– Marqueur spécifique de sensibilisation au venin d'abeille	– Marqueur spécifique de sensibilisation aux venins des Vespidés, particulièrement la guêpe commune et les frelons	– Marqueur spécifique de sensibilisation aux venins des Vespidés, particulièrement la guêpe commune et les frelons	– Marqueur spécifique de sensibilisation aux venins des Vespidés, particulièrement la guêpe poliste
	– Une réactivité croisée existe entre les phospholipases A1 des différentes guêpes et frelons	– Une réactivité croisée existe entre les antigènes 5 des différentes guêpes, frelons et guêpes polistes		– Une réactivité croisée existe entre les antigènes 5 des différentes guêpes, frelons et guêpes polistes

Les extraits complets comme les composants recombinants sont nécessaires pour une évaluation précise du patient



ImmunoCAP®
EXTRAITS COMPLETS

i1 (Abeille), i3 (Guêpe commune), i77 (Guêpe poliste)

ImmunoCAP®
COMPOSANTS

rApi m 1 (i208), rVes v 1 (i211), rVes v 5 (i209), rPol d 5 (i210)

rApi m 1

rApi m 1 + rVes v 1, rVes v 5, rPol d 5*

rVes V1, rVes V5, rPol d 5*

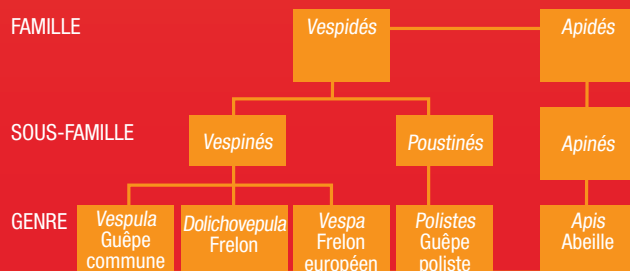
CANDIDATS ITS

Abeille

Abeille + Guêpe commune/Poliste

Guêpe commune/Poliste

*rPol d 5 : est courant dans la zone méditerranéenne principalement.



TESTS RECOMMANDÉS :

ImmunoCAP® Tryptase

Mesurez le taux basal de la tryptase avant l'ITS pour évaluer le risque de réactions sévères

o214 CCD MUXF3 (de la bromeline)

- Pur CCD contenant uniquement l'épitope glucidique MUXF3
- Marqueur de réactivité croisée due aux CCD