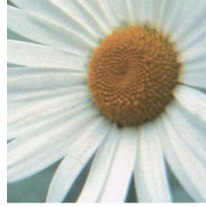
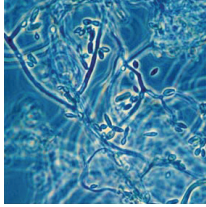


ImmunoCAP®
Is it allergy?



Allergi hos barn och vuxna

patientinformation

Phadia

Innehåll

	Sida
Allergi hos barn och vuxna	2
Allergiantikroppar (IgE)	3
Symtompåallergi	3
Astma	3
Allergisk snuva	3
Ögoninflammation	3
Hudreaktioner	4
Reaktioner i mage och tarm	4
Korsreaktioner	4-5
Dolda allergen	5
Reaktioner som liknar den allergiska	6
Diagnos	7
Diagnostisera allergi	7
Behandling	8
Undvikande/eliminering	8
Behandling med läkemedel	8
Ordlista	9
Referenser	9

Allergi hos barn och vuxna

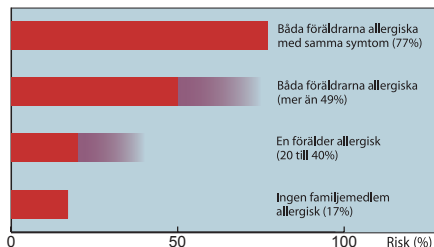
Överkänslighet är den övergripande beteckningen för onormala försvarsreaktioner från kroppen på ämnen som för de flesta människor är helt ofarliga.

Den vanligaste överkänslighetsreaktionen är den immunologiska då IgE-antikroppar bildas och som vi fortsättningsvis kommer att behandla i detta häfte. Vanliga symtom är allergisk snuva, astma och eksem.

Ämnen som orsakar allergiska reaktioner kallas allergen. Vanliga allergen är pollen, pälsdjur, kvalster, födoämnen samt mögel. För den som är allergisk medför dessa ämnen att kroppen bildar IgE-antikroppar som kan mätas i blodet med hjälp av ett vanligt blodprov.

Allergiska sjukdomar debuterar vanligtvis i tidiga barndom, men kan också dyka upp senare i livet. De ämnen/allergen vi reagerar mot kan ändras med tiden liksom symtomen vi besväras av.

I spädbarnsåldern tycks födoämnen, och då särskilt mjölk och ägg, vara de vanligaste orsakerna till allergiska besvär. Efter tre års ålder tål de flesta barn födoämnen men då kan istället besvär från luftvägsburna allergen komma. Det kan vara värt att notera att samma barn som får eksem och/eller diarré av komjölk,



Figuren visar vilken roll ärftligheten har i utvecklingen av allergi.

eller eksem vid äggintag i ettårsåldern, tenderar att utveckla allergisk snuva och astma orsakade av luftvägsallergen i senare åldrar.

Det finns undersökningar som visar att allergierna ökar i vårt samhälle, men det finns inget entydigt svar på varför. En viktig faktor för utvecklingen av allergi är dock arvet. Utöver arvet krävs att vi utsätts/exponeras för allergiframkallande ämnen, så kallade allergen. Ju kraftigare exponering, desto större risk att även personer med måttliga allergi-anlag utvecklar allergi.

Allergiantikroppar (IgE)

I slutet av 60-talet lyckades en svensk forskargrupp visa att en hittills oupptäckt typ av antikropp, Immunoglobulin E (IgE), var orsaken till atopisk allergi. Det är när dessa IgE-antikroppar reagerar med olika allergiframkallande ämnen (allergen) som de allergiska

symtomen uppkommer. I dag kan man med ett vanligt blodprov visa om patienten har allergispecifika IgE-antikroppar, dvs är allergisk.

Genom att mäta IgE-antikroppar i blodet får man svar på vad som orsakar allergin.

Symtom på allergi

Allergisk snuva (rinit)

Allergisk snuva är en vanlig åkomma. I det akuta stadiet ytrar den sig som svullna slemhinnor, rinnande och kliande näsa. Allergisk snuva som uppträder under våren kallas hösnuva.

Man har funnit att allergisk snuva drabbar ett stort antal barn i skolåldern och att det är en vanlig orsak till frånvaro i skolan. Många av barnen med allergisk

snuva har också andra allergisymtom som astma eller eksem.

Det bör påpekas att snuva vanligtvis inte orsakas av allergi, utan av virus- och bakterieinfektioner. Ofta återkommande, långdragna besvär bör dock uppmärksammas och kan tyda på att allergi är orsaken.

Vanliga allergen som kan orsaka allergisk snuva är björk, gräs, gråbo och pälsdjur.

Ögoninflammation (konjunktivit)

Ögoninflammation, som ibland förekommer som följsymtom vid både infektion och allergisk rinit, innebär intensivt kliande och rinnande ögon.

Rödögdhet som ökar mot ögonvråna och uppsvållda ögonvitor tillsammans

med ärftlig belastning för allergi (atopi) ger misstankar om allergi som bakomliggande orsak.

De utlösande allergenen är vanligtvis samma som vid rinit.

Astma

Astma är en kronisk luftvägssjukdom där inflammation utgör en bakomliggande orsak. Inflammationen ökar slemproduktionen och svullnaden samt ger sammandragning av glatt muskulatur i lungorna så att det blir svårt att andas.

Följden blir de karaktäristiska attackerna med väsande och pipande andning, och ofta även natthosta. Astma kommer ofta till uttryck i samband med luftvägsinfektioner. En astmasjuk luftvägsslemhinna är mer lättretad än normalt.

Denna hyperreaktivitet (överretbarhet) i luftvägarna är typisk för astmapatienten och leder till att ospecifika retningar som kyla, starka dofter och cigarettök kan ge besvär.

Astma är den vanligaste kroniska sjukdomen i barneåren. Vid allergisk astma har individen specifika IgE-antikroppar mot ett eller flera allergen.

Vanliga ämnen som kan orsaka astma är pälsdjur, pollen, kvalster och mögel.

Hudreaktioner (atopiskt eksem/urtikaria)

Allergiska hudreaktioner kan delas in i atopiskt eksem och urtikaria (nässelutslag).

Atopiskt eksem är en vanlig hud-reaktion som drabbar både barn och vuxna. Det debuterar oftast i spädbarns- och tidig småbarnsålder.

Det första symtomet hos spädbarnet är vanligen ett kliande rodnat utslag på kinden. När barnet kliar och river sig kan eksemet snabbt utveckla sig till ett sårigt infekterat utslag. Hos småbarn är ofta både ansikte och kropp drabbade. Den typiska lokaliseringen hos förskolebarn är däremot i böjvecken på armar och ben.

När allergi föreligger vid atopiskt eksem är vanligtvis födoämnen inblandade, men luftburna allergen

som till exempel kvalster kan också ligga bakom symtomen. Den här typen av tidigt eksem blir ofta bättre vid 2-3 års ålder. Barn som i tidiga åldrar haft eksem utvecklar oftare än andra allergi mot luftvägsburna allergen, t ex pollen och pälsdjur.

Urtikaria karaktäriseras av kliande, rodnade upphöjda utslag av olika form och storlek, som bleknar vid tryck. Ett enskilt utslag kan kvarstå från ett par minuter till mer än ett dygn. Hos vuxna orsakas urtikaria ofta av födoämnen som till exempel ägg, skaldjur och fisk. 20 % av befolkningen har någon gång haft eller kommer att få urtikaria under sin livstid.

Urtikaria kan också vara ett uttryck för icke-allergisk sjukdom, t ex infektion.

Reaktioner i mage och tarm (gastrointestinala symtom)

Allergiska reaktioner som diarréer och kräkningar drabbar vissa barn under första levnadsåret. Den vanligaste orsaken till denna typ av allergi i barnåren är komjölksproteiner. De är de första proteiner som barnet exponeras för i större mängd, men även äggvita, fisk, sojaböna, jordnöt och trädnötter kan orsaka besvär från mage och tarm.

Mjölkalergi växer barnet ofta ifrån efter 2-3 års ålder medan allergi mot andra

födoämnen såsom fisk, sojaböna, jordnöt och trädnötter tenderar att bestå. Det är vanligt att barn som tidigt reagerat på födoämnen senare utvecklar allergi mot luftvägsallergen (allergimarschen).

Hos vuxna är symtom från mage och tarm mer otydliga. Det är sällsynt med kräkningar medan lättare diarré inte är ovanligt. Vanliga utlösande allergen hos vuxna är skaldjur, fisk, trädnötter (t ex hasselnöt) och jordnötter.

Korsreaktioner

En person som är allergisk mot ett ämne kan även reagera mot andra ämnen. Detta kallas korsreaktion.

Den vanligaste korsreaktionen är den mellan björkpollen och stenfrukter, t ex äpple, körsbär och päron, och kallas OAS, *det orala allergisyndromet*. Om den allergiska personen äter dessa kan det ge klåda i mun och svalg, irritationskänsla i halsen samt uppsvällda läppar.

Vissa kan få klåda i ögonen som enda symtom. Dock är det viktigt att komma ihåg att inte alla björkpollenallergiska personer reagerar allergiskt mot stenfrukter.

Korsreaktivitet kan aldrig förutsättas och viktiga födoämnen får inte under några omständigheter tas bort ur kosten utan diagnos av läkare.

Är du allergisk mot:	Är det möjligt att du även reagerar mot t ex:
Björk	Äpple, päron, stenfrukter (persika, körsbär, plommon, aprikos), trädnötter (hasselnöt, paranöt, valnöt, mandel), kiwi, morot, rå potatis, selleri, jordnöt, sojaböna, mungböna.
Gråbo	Selleri, morot, persilja, fänkål, paprika, vitlök, tomat, honung, senap, kamomill, kryddor (curry, kummin, koriander, anis), pistagenöt, mango, melon, solrosfrö, andra korgblommiga växter.
Gräs (timotej)	Vete och andra sädeslag, tomat, ärt, melon, jordnöt, sojaböna.
Latex	Avokado, tomat, persika, banan, kastanj, kiwi, ananas, passionsfrukt, papaya, melon, nektarin, körsbär, plommon, potatis, benjaminfikus.
Räka	Krabba, hummer, kräfta, bläckfisk, kvalster, kackerlacka.
Olivpollen	Syren, ask, liguster.
Väggört	Nässelväxter

Dolda allergen

Det är viktigt, särskilt för födoämnesallergiska barn och ungdomar, att vara medveten om innehållet i olika slags mat. Detta är speciellt viktigt för färdiglagad mat, där risken för dolda/odeklarerade allergen är störst.

Därför är det viktigt att lära sig att läsa och förstå etiketter som finns på matförpackningar. Tyvärr finns exempel på vilseledande etiketter och ofullständiga innehållsdeklARATIONER.

Inom livsmedelindustrin kan det förekomma rester av tidigare producerade livsmedel vid tillverkning av andra produkter. Jordnötter, nötter, mjölk, ägg, fisk och skaldjur är de födoämnen som lättast kan orsaka en livshotande allergireaktion (anafylaktisk chock) hos en födoämnesallergisk person.

Exempel på dolda allergen

Allergen	Kan bli förekomma i följande produkter
Jordnöt	Bakverk, jordnötssmör, sötsaker etc
Kasein (mjölkprotein)	Smörersättning, korv, konserverad fisk, malda köttprodukter, ost, godsaker
Mjölk	Korv, leverpastej, sorbet
Andra mjölkproteiner	Vegetabilisk föda, mjölkersättning för spädbarn
Nötter	Godsaker, glass, bakverk, müsli, flingor, choklad
Sojaböna	Hamburgare, malet kött
Anis	Godsaker, spritdrycker, parfym, bakverk
Frukt	Juice, läsk
Fruktkärnmjöl	Fruktjuice, marmelad, gelé
Guar	Salladsdressing, tandkräm, yoghurt
Gummi arabicum	Godsaker
Jäst (Saccharomyces cerevisiae)	Bageriprodukter, öl, majonäs, ketchup, produkter som innehåller vinäger
Kryddor	Färdigmat, restaurangmat

Reaktioner som liknar den allergiska

Då IgE-antikroppar inte är inblandade i reaktionen kommer man få ett negativt allergitest. Födoämnen som innehåller histamin kan ge symtom som huvudvärk, diarré eller kliande utslag. Andra substanser som kan orsaka en icke-allergisk reaktion är tyramin och fenyletylamin, som kan utlösa migränliknande besvär.

Symtom av starka dofter och cigarettök beror på en överretbarhet i

luftvägarna i en känslig slemhinna och inte på allergi.

Nedanstående lista innehåller exempel på ämnen som innehåller såväl allergen som andra substanser som kan utlösa en icke-allergisk reaktion/överkänslighet, t ex histamin. Dessa substanser kan utlösa en icke-allergisk reaktion men det bör observeras att födoämnen även kan ge allergiska reaktioner.

Födoämne	Substans
Alkohol	Frisätter histamin
Ananas	Frisätter histamin
Aubergin	Histamin
Avokado	Vasoaktiva aminer
Banan	Serotonin, histamin
Bönor (okokta)	Lecitiner
Citrusfrukter	Vasoaktiva aminer, tyramin
Fläsk	Frisättare histamin
Hirs	Mögeltoxiner
Jordgubbe	Histaminer, aromatiska ämnen, histaminfrisättare
Juice	Tartrazin
Jästa födoämnen	Vasoaktiva ämnen
Kakao (choklad)	Histaminfrisättare, fenyletylaminer
Kokosnöt	Mögeltoxiner (aflatoxiner)
Korv/salami	Histamin, tyramin, natriumnitrat
Lax	Histamin
Lök	Eteriska oljor
Majs	Mögeltoxiner (aflatoxiner)
Makrill	Histamin
Nötter	Mögeltoxiner (aflatoxiner)
Ost	Histamin, tyramin, fenyletylamin, mögeltoxiner (aflatoxiner)
Paprika	Capsaicin
Sill	Histamin
Skaldjur	Frisätter histamin
Sojaböna	Mögeltoxiner (aflatoxiner)
Spenat	Histamin
Säd/spannmål	Histaminfrisättare, mögeltoxiner (aflatoxiner)
Tomat	Vasoaktiva aminer
Tonfisk	Histamin
Vin	Histamin, kemiska tillsatser
Äggvita	Frisätter histamin
Öl	Tyramin, sulfider, histamin

Diagnos

Diagnostisera allergi

Ett vanligt blodprov kan visa om en person är allergisk och vad som utlöser allergin.

Sjukdomshistorien och läkarens undersökning i kombination med ett vanligt blodprov är viktigt för en korrekt diagnos.

Blodprov kan analyseras på laboratorium eller direkt på mottagningen där IgE-antikroppar mot olika ämnen mäts. Utifrån svaren på testerna och genom att titta på sjukdomshistorien ihop med levnads-miljön kan läkaren ofta identifiera troliga allergen som orsakar allergiproblemen.

Allergitest

Phadiatop® Atopitest, benägenhet att bilda IgE-antikroppar mot de vanligaste luftburna allergenerna.

fx5 Kombinationstest av de vanligaste födoämnen som orsakar födoämnesallergi hos barn.

Specifikt IgE Mäter IgE-antikroppar mot enskilda ämnen såsom katt, björk, kvalster etc.

Snabbtest för allergi

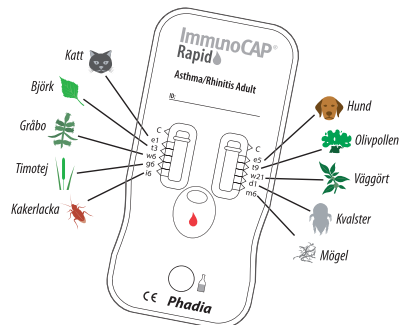
ImmunoCAP® Rapid Ett stick i fingret - svar direkt. Ja eller nej på de tio vanligaste allergenerna utifrån symtom och ålder.

Phadiatop® och **fx5** är båda kombinationstest som analyseras på laboratorium. Testerna är uppbyggda av vanliga allergen relevanta för olika åldrar och symtom.

Phadiatop® ger svar på om atopi (allergibenägenhet) föreligger men svarar inte på frågan om vad som orsakar besvären. För att få svar på vad som orsakar allergin måste man mäta specifika IgE-antikroppar mot enskilda ämnen, t ex björk/träd eller pälsdjur.

fx5 är ett kombinationstest med mjölk, ägg, fisk, vete, sojaböna och jordnöt, som är de vanligaste födoämnen som orsakar födoämnesallergi hos barn.

ImmunoCAP® Rapid är ett snabbtest som kan utföras direkt på mottagningen. Ett stick i fingret och efter 20 minuter får man reda på förekomst av någon eller några av de tio vanligaste allergenerna hos barn och vuxna med symtom från övre luftvägarna.



Behandling

För bästa omhändertagande av din allergisjukdom är det viktigt att tidigt och korrekt ställa diagnos. Kännedom om vilka allergen som orsakar problemen är viktigt för att möjliggöra att sjukdomen

inte utvecklas vidare och för en effektiv behandling. Att undvika dessa ämnen, om så är möjligt, är grunden för all allergibehandling.

Undvikande/eliminering

Djur, pollen, kvalster och mögel:

Att undvika dessa vanliga allergen i vår miljö kan vara mycket svårt. Att lämna bort ett älskat husdjur eller att vara tvungen att vissa dagar hålla sig inomhus under pollensäsongen är exempel på förändringar som kan vara nödvändiga.

Födoämnen:

Den rekommenderade behandlingen vid födoämnesallergi är fullständig elimination av det födoämne som orsakar besvären.

En korrekt diagnos är viktig för att undvika risken för svåra reaktioner och för att förbättra livskvaliteten.

Behandling med läkemedel

Det finns i dag många läkemedel tillgängliga för både generell och lokal användning.

Innan behandling ges för symtom är det viktigt att en noggrann undersökning görs för att fastställa vad individen är allergisk mot.

I vissa svårare fall ges även sk immunterapi (även kallad hyposensibilisering eller allergivaccination) där allergenet injiceras med stigande dos under en längre tid. På detta sätt utvecklas tolerans mot det aktuella allergenet och därmed kan personen få lindrigare symtom.

Ordlista

Allergen

Ett ämne som sätter igång en allergisk reaktion.

Anafylaktisk chock

Allvarlig allergisk reaktion.

Anamnes

Sjukdomshistoria.

Astma

Kronisk luftvägssjukdom.

Atopi

Atopi (allergibenägenhet) är en individs ärftliga risk att bilda IgE-antikroppar för vanliga ämnen i låga mängder.

Hyperreaktivitet

Överretbarhet i luftvägarna orsakad av bland annat kyla, starka dofter och tobaksrök.

IgE-antikropp

Immunoglobulin E, en "allergi"-antikropp som är involverad i den allergiska reaktionen.

Immunsystemet

Kroppens försvarssystem.

Konjunktivit

Ögoninflammation.

Korsreaktion

Reaktion mot ämnen med lika eller liknande proteininnehåll.

OAS

Orala allergisyndromet, björkpollenallergiska personer reagerar med svullnad och klåda på läppar kinder, tunga eller hals efter intag av sten- och kärnfrukter.

Rinit (allergisk)

Hösnuva.

Urtikaria

Nässelutslag.

Referenser

- Bakke P, Nord Med 1992; 107: 108-9
Bock SA, Pediatrics 1987; 79: 683-8 (DBFC)
Burrows B, N Engl J Med 1989; 320: 271-7
Dean T, Ped All Immunol 1997; 8 (suppl 10): 27-31
Foucard T, Allergy 1991; 46: 20-6
Haatela T, Academic dissertation:University of Helsinki 1980
Hattevig G, Acta Pediatric Scand 1987; 76: 349-55
Heinonen O P, Helsinki:kansanterveyslaitos, tilastoyksikkö 1987
Kulig M, Ped All Immunol 1998; 9: 61-7
Oberitter H, Zbl Hyg 1991; 191: 316-26
Varjonen E, Allergy 1992; 47: 243-8 (Clin)
Vuurman E, Ann Allergy 1993; 71:2: 12-126

Blodprovstester från Phadia vid utredning av allergi och astma

ImmunoCAP® Phadiatop	- atopitest, ger svar på om luftvägsallergi föreligger.
ImmunoCAP® fx5	- kombinationstest som består av vanliga födoämnen som mjölk, ägg, fisk, vete, sojaböna och jordnöt.
ImmunoCAP® Specifikt IgE	- mäter IgE-antikroppar mot enskilda allergen.
ImmunoCAP® Rapid	- ger svar på tio vanliga allergener (luftvägsallergener) inom 20 minuter.

Phadia

Phadia AB Marknadsbolag Sverige, Box 6460, 751 37 Uppsala
Telefon 018-16 50 00 Fax 018-16 63 24
E-post sverige@phadia.com

www.phadia.se